

Virtueller Klassenraum



E-Learning-Kurse

Präsenzschulungen

Willkommen
...bei der imatec-Akademie |



Ausbildung zum/zur Sicherheitsbeauftragten

Sicherheitsbeauftragte unterstützen Unternehmer:innen und Führungskräfte bei der Durchführung von Maßnahmen zur Verhütung von Arbeitsunfällen und Berufskrankheiten gemäß der DGUV Vorschrift 1 §20. Diese Vorschrift verpflichtet alle Betriebe mit 20 oder mehr Mitarbeitenden dazu, mindestens einen Sicherheitsbeauftragten im Unternehmen über die Berufsgenossenschaft oder Ihre Fachkraft für Arbeitssicherheit ausbilden zu lassen.

Als Auftraggeber im Arbeitsschutz bilden wir bei der imatec für Ihre Firma gerne eine:n oder (je nach räumlicher, zeitlicher und fachlicher Nähe) mehrere Ihrer Mitarbeitenden zu Sicherheitsbeauftragten aus

Die Ausbildung setzt sich dabei aus zwei Teilausbildungen zusammen, der **Grundlagenausbildung** und der **tätigkeitsspezifischen Ausbildung**. Beide Teile sollten idealerweise in einem Zeitraum von 6 bis 9 Monaten abgeschlossen werden. Damit die Ausbildung bestmöglich abgeschlossen wird, ist es hilfreich, wenn die teilnehmende Person bereits über wesentliche Grundkenntnisse zum Thema Arbeitsschutz verfügt. Bereits nach Abschluss der Grundlagenausbildung kann der Teilnehmende im Unternehmen als Sicherheitsbeauftragter bestellt werden.

Nachfolgend finden Sie eine kurze Auflistung von Inhalten des ersten und zweiten Teils der Schulung.

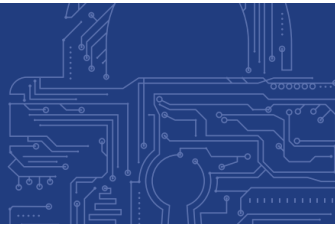
Tag 1:

Im ersten Schulungsteil beschäftigen wir uns mit der Grundlagenausbildung, indem wir die Grundlagen des Arbeitsschutzes und die Aufgaben von Sicherheitsbeauftragten besprechen. Das Rahmenkonzept stützt sich u. a. auf die DGUV Information 211-042: Sicherheitsbeauftragte und das SGB VII.

- Rechtlicher Hintergrund für die Bestellung zum Sicherheitsbeauftragten
- Kriterien für die Auswahl und Anzahl von Sicherheitsbeauftragten
- Ziele, Rolle und Aufgaben der Sicherheitsbeauftragten (DGUV I 211-042)
- Der moderne Arbeitsschutz, präventives Vorgehen, duales System im Arbeitsschutz
- Gesetzespyramide, Vorschriften und Regelwerke im Arbeitsschutz
- Unfälle, Beinaheunfälle, Erklärungsmodell zum Entstehen von Unfällen und Berufskrankheiten
- Die Maßnahmenhierarchie im Arbeitsschutz
- Erste Hilfe und betrieblicher Brandschutz in Unternehmen
- Grundlagen zu Gefahrstoffen in Anlehnung an die Gefahrstoffverordnung

Tag 2:

Der zweite Teil der Ausbildung zum Sicherheitsbeauftragten gestaltet sich tätigkeitsspezifisch und kann auf Ihre Bedürfnisse und Anforderungen zugeschnitten werden. Dieser zweite Teil dient somit als ein Aufbau- bzw. Vertiefungsseminar. Themen sind zum Beispiel:



- Arbeitsschutzgerechtes Verhalten
- Verhaltensbezogene Maßnahmen
- Unterweisungen
- Kommunikationsmodelle und Wege der Kooperation
- Die Gefährdungsbeurteilung: Aufbau, Dokumentation und rechtliche Anforderungen
- Schall: Ausprägungsformen und Wirkungen auf den Menschen
- Gefahrstoffe: Gefahrstoffverzeichnis, EMKG-Konzept und Dokumentation
- Gefahrgut nach ADR: Anforderungen an den Gefahrguttransport

Präsenzschulung oder Virtueller Klassenraum – Buchung & Service

Im Preis enthalten: Vorlagen, Teilnehmerunterlagen digital, personalisiertes Teilnahmezertifikat, Vorlage: Bestellung zum/zur Sicherheitsbeauftragten

Serviceinformationen

Bei allen Veranstaltungen – unabhängig von der Kursform – profitieren Sie von unserem Service. Neben einem qualifizierten und erfahrenen Trainer sowie einer persönlichen Betreuung erhalten Sie verschiedene Leistungen, die Ihr Lernerlebnis sinnvoll ergänzen. Denn nachhaltiges und dauerhaftes Lernen steht bei uns an oberster Stelle. Der Service ist dabei im Schulungspreis enthalten – das und mehr gibt es bei der imatec-Akademie.

Betreuung

Ein Ansprechpartner der imatec-Akademie steht Ihnen vor, während und nach Ihrer Schulung zur Verfügung – auch bei E-Learning Schulungen!

Koordination

Frau Sabine Oberhauser

Telefon 02473/92879-0

E-Mail oberhauser@imatec.de

Sie sind immer gut informiert! Bereits im Vorfeld Ihrer Schulung nehmen wir Kontakt zu Ihnen auf und informieren Sie über alle wichtigen Punkte (Ablauf der Schulung & Prüfung, Hotel ...). Zudem schalten wir Ihnen Ihren Zugang zu unserer Cloud-Plattform frei, und stellen Ihnen Ihre Unterlagen und Musterdokumente bereit. Wir

stellen zudem sicher, dass Ihnen bei Prüflerhängen Ihr persönliches Zertifikat nach erfolgreich bestandener Prüfung schnellstmöglich zugesandt wird. So erhalten Sie eine perfekte und individuelle Betreuung rund um Ihre Schulung.

E-Learning-Kurs vorab

Bei der Teilnahme an einzelnen Schulungen oder Kursen in virtuellen Klassenräumen erhalten Sie vor Schulungsbeginn Ihre Freischaltung zu einem E-Learning-Kurs. Diesen können Sie vorab zur Schulung absolvieren, wenn Sie als Teilnehmer über keine oder wenig Kenntnisse zum Thema verfügen. Er ist jedoch keine Voraussetzung für Ihren Schulungsbesuch.

Teilnahmeunterlagen und Verpflegung

Bei Präsenzschulungen und Schulungen in Virtuellen Klassenzimmern erhalten Sie Ihre Teilnehmerunterlagen schriftlich *oder* digital. Bei E-Learning-Kursen sind Ihre Teilnehmerunterlagen zum direkten Download im Kurs integriert. Bei Präsenz-Schulungen ist die Verpflegung während der Schulung und in den Pausen enthalten.



Qualifikationsbescheinigung & Zertifikat

Nach Abschluss der Schulung erhalten Sie Ihre personalisierte Qualifikationsbescheinigung als Teilnahmebestätigung. Bei Prüflerhgängen erhalten Sie zusätzlich Ihr Zertifikat. Unabdingbar ist es, das vorhandene Wissen jeweils aktuell zu halten und zu ergänzen. Mit dieser Weiterbildung erhalten Sie eine Teilnahmebescheinigung. Damit können Sie auch die Rechenschaftspflicht zum Nachweis von Weiterbildungsmaßnahmen erfüllen.

Ihr Wunsch Inhouse-Training

Sie sind auf der Suche nach einer individuellen und maßgeschneiderten Schulung für die Mitarbeiter Ihres Unternehmens? Dann sind Sie bei uns genau richtig. Wir bieten Ihnen alle Schulungen als ein speziell auf Ihr Unternehmen abgestimmtes, flexibles und praxisorientiertes Training an. Ob bei Ihnen im Haus oder an einem Ort Ihrer Wahl – der Rahmen Ihres Inhouse-Trainings ist gänzlich an den Zielen und Bedürfnissen Ihres Unternehmens ausgerichtet.

Wählen Sie aus unseren Schulungen Ihr passendes Inhouse-Training aus! Natürlich stellen wir auch gerne ein komplett individuelles Training für Sie zusammen – wir freuen uns auf Ihre Anfrage

Ihre Vorteile liegen auf der Hand. Sie haben die Kosten voll im Griff. Für alle Inhouse-Trainings wird ein Komplettpreis in Abhängigkeit von Dauer, Teilnehmerzahl, Zusatzservice und Trainingsort vereinbart. Natürlich entfallen auch die Anfahrts- und Übernachtungskosten der Teilnehmer!

Aus der Praxis für die Praxis

Unsere Referenten sind langjährig erfahrene Experten mit Management-Aufgaben in Unternehmen, auch als Berater oder Auditoren.

Veranstaltungsorte

Bei Remote-Veranstaltungen erhält jeder **angemeldete Betrieb wenige Tage vor Termin eine Einwahl-ID.**

Bei Teilnahme an Präsenzveranstaltungen gilt: Wenn nicht anders beschrieben, finden die Präsenzveranstaltung bei der **imatec GmbH, Bickerather Straße 3 in 52152 Simmerath** oder in einem von uns angemieteten Schulungsraum im näheren Umkreis statt. Auf Anfrage ist die Veranstaltung auch bei Ihnen im Unternehmen oder Verein durchführbar – Gerne auch im Verbund. Angebote auf Anfrage.

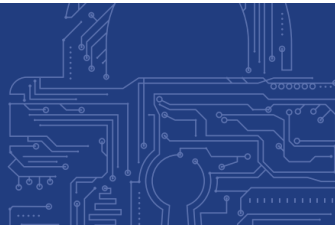
Impulse der imatec

Um nachhaltig informiert und auf dem Laufenden zu bleiben, erhalten Sie nach Abschluss Ihrer Schulung regelmäßig *Impulse* der imatec an Ihre bei der Veranstaltung verwendeten E-Mail-Adresse mit Informationen und Anwendertipps aus den verschiedenen Managementbereichen. So halten Sie Ihr Wissen jederzeit auf dem neusten Stand.

Die bei der Durchführung von Fortbildungsveranstaltungen erhobenen personenbezogenen Daten werden von der imatec GmbH zur Erfüllung und Abwicklung der Fortbildung verwendet und nur zu diesem Zweck an Dritte (z.B. an ein mit dem Versand von Schulungsinformationen beauftragtes Unternehmen) weitergegeben. Außerdem werden diese Daten im Rahmen der gesetzlichen Bestimmungen weiterverwendet. Die imatec GmbH wird Sie hiernach per E-Mail über interessante Angebote rund um gleiche oder ähnliche Leistungen informieren. Wenn Sie solche E-Mail-Informationen nicht wünschen, können Sie dem jederzeit mit Wirkung für die Zukunft formlos gegenüber der Fa. imatec GmbH (z.B. per Tel.: 02473/92879-0 oder per E-Mail: info@imatec.de) widersprechen.

Durch einen solchen Widerspruch entstehen Ihnen keine über die Übermittlungskosten nach den Basistarifen hinausgehenden Kosten.

Weitere Informationen entnehmen Sie bitte auch unserer Datenschutzerklärung. [Datenschutzerklärung | imatec GmbH](#)



Technische Voraussetzungen bei Online-Teilnahmen – Videokonferenzsystem Zoom

Für die Teilnahme an Online-Veranstaltungen überprüfen Sie bitte vor Ihrer Anmeldung, ob Ihre technische Ausstattung die Anforderungen erfüllt. Neben einer stabilen Internetverbindung ist auch eine Prüfung nachfolgender Punkte zu empfehlen. Aus unserer Erfahrung heraus ist es zu empfehlen, dass die Teilnehmer sich bei ZOOM anmelden, dann ist die Verbindung stabiler. Bitte testen Sie im Vorfeld die technischen Details und machen sich mit der Bedienung von ZOOM (Kamera, Mikrofon) vertraut.

Hören und Sehen

Bitte achten Sie darauf, beim Eintreten in die Konferenz Ihre Kamera an- und das Mikrofon auszuschalten. Sie als Teilnehmer schalten natürlich Ihr Mikrofon an, wenn Sie sich persönlich vorstellen und auch später, wenn Fragen Ihrerseits auftreten. Sie können sich vor Beginn des Termins einwählen. Sofern ein „Wartezimmer“ eingerichtet ist, wird Ihnen rechtzeitig „geöffnet“. Wählen Sie sich bitte so rechtzeitig ein, dass wir pünktlich beginnen können.

Ungestörtes Arbeiten

Und denken Sie **nach** der Konferenz daran, den Flugmodus Ihres Smartphones wieder zu deaktivieren und Ihren Kollegen zu sagen, dass Sie nun wieder erreichbar sind ;-).

Notebook, Desktop, PC und Tablet

Notebooks haben in der Regel eine Webcam und ein Mikrofon verbaut und haben den Vorteil,
[Ihre Notizen](#)

das verwendete Bildmaterial unserer Moderation vollständig anzuzeigen. Die Teilnahme mit einem Tablet ist möglich, wenn Sie die App Zoom installiert haben. Eine Teilnahme über das Smartphone ist **nicht** möglich.

Mikrofon

Bei allen Schulungen ist ein Mikrofon vorausgesetzt. Ein Headset liefert meist eine bessere Tonqualität als das interne Mikrofon

eines Notebooks. Bei Zoom haben Sie die Möglichkeit, das Mikrofon selbstständig ein- und auszuschalten. Bitte stellen Sie das Mikrofon aus, wenn Sie es nicht brauchen, um Störgeräusche zu vermeiden.

Webcam

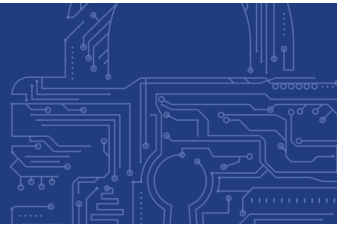
Die Nutzung einer Webcam ist wünschenswert, aber nicht zwingend notwendig. Bei Zoom haben Sie die Möglichkeit, die Webcam selbstständig zu bedienen. So können Sie die Kamera beispielsweise in den Pausen ausschalten.

Datenschutzinformationen

Auf Wunsch stellen wir Ihnen gerne die Datenschutzinformation zur Verwendung von Videokonferenzsystemen zur Verfügung.

[Datenschutzerklärung | imatec GmbH](#)

<https://www.imatec.de/kontakt/datenschutzerklaerung/>



Anmeldung

Online über die den Veranstaltungstitel unter
<https://www.imatec.de/aktuelles/aktuelleangebote/>