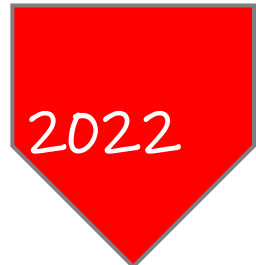


Virtueller Klassenraum



E-Learning-Kurse

Präsenzschulungen

Willkommen
...bei der imatec-Akademie |



Werkstattentest TRUCK

Werkstattentests durch Fahrzeughersteller und Medien sorgen oft für Anspannung und stellen den Vertragspartner vor besondere Herausforderungen. Bei Werkstattentests beschaffen sowohl die Hersteller, als auch die Medien in der Regel das Testfahrzeug in der Umgebung der Vertragswerkstatt. Unmittelbar vorher präpariert ein Sachverständiger mehrere Fehler, die bei Befolgung der Wartungsanweisungen des Herstellers gefunden werden. Zusätzlich werden oft sogenannte Bonusmängel eingebaut, dessen Symptome üblicherweise vom Testkunden bei Terminvereinbarung oder Auftragsannahme beschrieben werden. Auch sind oft Frühindikatoren zur Erkennung von Testfahrzeugen präpariert. Schon eingeschnittenes Wischerblatt kann ein solcher Indikator sein.

Üblicherweise werden Wartungsumfänge für Werkstattentests ausgewählt. Es kann aber auch vorkommen, dass Testfahrzeuge mit Anmeldung zu allgemeinen Reparaturen oder Prüfarbeiten erscheinen. Für den Vertragspartner ist es wichtig, den Werkstattentest rechtzeitig zu erkennen und die Meldekette einzuhalten. Im weiteren Verlauf muss die Konzentration auf die hundertprozentige Abarbeitung des Auftrages und der Werkstatteleistung gelenkt werden.

→ Als Mitglied des Beraternetzwerks der SEMAG GmbH (VVMB e.V.) bieten wir Ihnen mit dem Seminar unsere Unterstützungsleistung an, dass Ihre Führungskräfte in Service und Werkstatt Testkriterien und den Umgang mit Test-Indikatoren lernen, sowie geeignete Maßnahmen für Service- und Werkstattprozesse vorbereiten können.

Zielgruppe: Serviceleiter*in, Werkstattleiter*in, Qualitätsprüfer*in oder jeweilige*r Vertreter*in

Lernziele

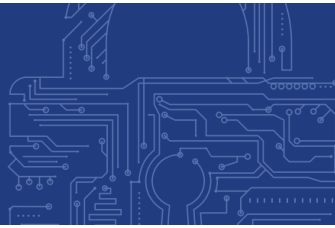
- Wechselwirkungen der Service- und Werkstattprozesse
- Testkriterien TRUCK und Test-Indikatoren (z.B. Einsatz Fahrzeug-Check)
- Einsatz von Methoden nach Handbuch Werkstattqualität
- Impulse zur Unterweisung der Service- und Werkstattkräfte zum Null-Fehler-Ziel

Präsenzschulung oder Virtueller Klassenraum – Buchung & Service

Veranstaltung	Werkstattentest TRUCK		
Teilnahme je Person	175,00 € zzgl. MwSt.*	Buchungsnummer	WT-TRUCK-01
Termine	Unterrichtsstunden	Zeiten	Art
26.09.2022	4,0	13.00 – 16.30	Virtueller Klassenraum
24.10.2022	4,0	13.00 – 16.30	Virtueller Klassenraum
Seminarinfo	PDF-Download (auf der Website)		
Info & Buchung	1. Online über die Veranstaltung unter https://www.imatec.de/aktuelles/aktuelleangebote/ , oder		
	2. per E-Mail an akademie@imatec.de , oder		
	3. nach Voranfrage über den Referenten, Koordination Frau Oberhauser: oberhauser@imatec.de		
Inhouse	Ihre unverbindliche Anfrage an: info@imatec.de		
*nicht enthalten	Übernachungskosten		

Aus didaktischen Gründen ist die Teilnehmerzahl begrenzt

Im Preis enthalten: Vorlagen, Teilnehmerunterlagen digital, Teilnahmebescheinigung



Serviceinformationen

Bei allen Veranstaltungen – unabhängig von der Kursform – profitieren Sie von unserem Service. Neben einem qualifizierten und erfahrenen Trainer sowie einer persönlichen Betreuung erhalten Sie verschiedene Leistungen, die Ihr Lernerlebnis sinnvoll ergänzen. Denn nachhaltiges und dauerhaftes Lernen steht bei uns an oberster Stelle. Der Service ist dabei im Schulungspreis enthalten – das und mehr gibt es bei der imatec-Akademie.

Betreuung

Ein Ansprechpartner der imatec-Akademie steht Ihnen vor, während und nach Ihrer Schulung zur Verfügung – auch bei E-Learning Schulungen!

Koordination

Frau Sabine Oberhauser

Telefon 02473/92879-0

E-Mail oberhauser@imatec.de

Sie sind immer gut informiert! Bereits im Vorfeld Ihrer Schulung nehmen wir Kontakt zu Ihnen auf und informieren Sie über alle wichtigen Punkte (Ablauf der Schulung & Prüfung, Hotel ...). Zudem schalten wir Ihnen Ihren Zugang zu unserer Cloud-Plattform frei, und stellen Ihnen Ihre Unterlagen und Musterdokumente bereit. Wir stellen zudem sicher, dass Ihnen bei Prüflerhrgängen Ihr persönliches Zertifikat nach erfolgreich bestandener Prüfung schnellstmöglich zugesandt wird. So erhalten Sie eine perfekte und individuelle Betreuung rund um Ihre Schulung.

E-Learning-Kurs vorab

Bei der Teilnahme an einzelnen Schulungen oder Kursen in virtuellen Klassenräumen erhalten Sie vor Schulungsbeginn Ihre Freischaltung zu einem E-Learning-Kurs. Diesen können Sie vorab zur Schulung absolvieren, wenn Sie als Teilnehmer über keine oder wenig Kenntnisse zum Thema verfügen. Er ist jedoch keine Voraussetzung für Ihren Schulungsbesuch.

Teilnahmeunterlagen und Verpflegung

Bei Präsenzs Schulungen und Schulungen in Virtuellen Klassenzimmern erhalten Sie Ihre Teilnehmerunterlagen schriftlich *oder* digital. Bei E-Learning-Kursen sind Ihre Teilnehmerunterlagen zum direkten Download im Kurs integriert. Bei Präsenz-Schulungen ist die Verpflegung während der Schulung und in den Pausen enthalten.

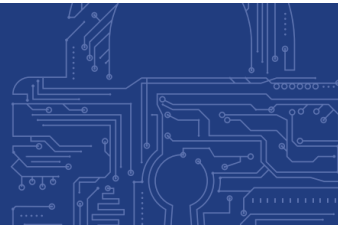
Vorlagenpakete & Arbeitshilfen

Mit der Schulung erhalten Sie passende Mustervorlagen zur direkten Anwendung und Umsetzung des Gelernten in Ihrem Unternehmen. Die Vorlagen sind für den betrieblichen Alltag konzipiert und können direkt von Ihnen zum Einsatz gebracht werden. Bei offenen Dateiformaten können Sie diese beliebig an Ihr Unternehmen anpassen und bei Bedarf erweitern.

Qualifikationsbescheinigung & Zertifikat

Nach Abschluss der Schulung erhalten Sie Ihre personalisierte Qualifikationsbescheinigung als Teilnahmebestätigung. Bei Prüflerhrgängen erhalten Sie zusätzlich Ihr Zertifikat. Unabdingbar ist es, das vorhandene Wissen jeweils aktuell zu halten und zu ergänzen. Mit dieser Weiterbildung erhalten Sie eine Teilnahmebescheinigung. Damit können Sie auch die Rechenschaftspflicht zum Nachweis von Weiterbildungsmaßnahmen erfüllen.

In diesem Zusammenhang ist es **zum Beispiel bei Fortbildungen zum Datenschutz** wichtig, dass der Verantwortliche (z.B. Unternehmen und Vereine) auch ausdrücklich dazu verpflichtet ist, dem Datenschutzbeauftragten „die zur Erhaltung seines Fachwissens erforderlichen Ressourcen zur Verfügung [zu] stellen“, so ausdrücklich Art. 38 Abs. 2 DSGVO. Dies stellt sicher, dass eine einmal erworbene Qualifikation erhalten bleibt.



Ihr Wunsch Inhouse-Training

Sie sind auf der Suche nach einer individuellen und maßgeschneiderten Schulung für die Mitarbeiter Ihres Unternehmens? Dann sind Sie bei uns genau richtig. Wir bieten Ihnen alle Schulungen als ein speziell auf Ihr Unternehmen abgestimmtes, flexibles und praxisorientiertes Training an. Ob bei Ihnen im Haus oder an einem Ort Ihrer Wahl – der Rahmen Ihres Inhouse-Trainings ist gänzlich an den Zielen und Bedürfnissen Ihres Unternehmens ausgerichtet.

Wählen Sie aus unseren Schulungen Ihr passendes Inhouse-Training aus! Natürlich stellen wir auch gerne ein komplett individuelles Training für Sie zusammen – wir freuen uns auf Ihre Anfrage

Ihre Vorteile liegen auf der Hand. Sie haben die Kosten voll im Griff. Für alle Inhouse-Trainings wird ein Komplettpreis in Abhängigkeit von Dauer, Teilnehmerzahl, Zusatzservice und Trainingsort vereinbart. Natürlich entfallen auch die Anfahrts- und Übernachtungskosten der Teilnehmer!

Aus der Praxis für die Praxis

Unsere Referenten sind langjährig erfahrene Experten mit Management-Aufgaben in Unternehmen, auch als Berater oder Auditoren.

Veranstaltungsorte

Bei Remote-Veranstaltungen erhält jeder **angemeldete Betrieb wenige Tage vor Termin eine Einwahl-ID.**

Bei Teilnahme an Präsenzveranstaltungen gilt: Wenn nicht anders beschrieben, finden die Präsenzveranstaltung bei der **imatec GmbH, Bickerather Straße 3 in 52152 Simmerath** oder in einem von uns angemieteten Schulungsraum im näheren Umkreis statt. Auf Anfrage ist die Veranstaltung auch bei Ihnen im Unternehmen oder Verein durchführbar – Gerne auch im Verbund. Angebote auf Anfrage.

Impulse der imatec

Um nachhaltig informiert und auf dem Laufenden zu bleiben, erhalten Sie nach Abschluss Ihrer Schulung regelmäßig *Impulse* der imatec an Ihre bei der Veranstaltung verwendeten E-Mail-Adresse mit Informationen und Anwendertipps aus den verschiedenen Managementbereichen. So halten Sie Ihr Wissen jederzeit auf dem neusten Stand.

Die bei der Durchführung von Fortbildungsveranstaltungen erhobenen personenbezogenen Daten werden von der imatec GmbH zur Erfüllung und Abwicklung der Fortbildung verwendet und nur zu diesem Zweck an Dritte (z.B. an ein mit dem Versand von Schulungsinformationen beauftragtes Unternehmen) weitergegeben. Außerdem werden diese Daten im Rahmen der gesetzlichen Bestimmungen weiterverwendet. Die imatec GmbH wird Sie hiernach per E-Mail über interessante Angebote rund um gleiche oder ähnliche Leistungen informieren. Wenn Sie solche E-Mail-Informationen nicht wünschen, können Sie dem jederzeit mit Wirkung für die Zukunft formlos gegenüber der Fa. imatec GmbH (z.B. per Tel.: 02473/92879-0 oder per E-Mail: info@imatec.de) widersprechen.

Durch einen solchen Widerspruch entstehen Ihnen keine über die Übermittlungskosten nach den Basistarifen hinausgehenden Kosten.

Weitere Informationen entnehmen Sie bitte auch unserer Datenschutzerklärung. [Datenschutzerklärung | imatec GmbH](#)



Technische Voraussetzungen bei Online-Teilnahmen –

Videokonferenzsystem Zoom

Für die Teilnahme an Online-Veranstaltungen überprüfen Sie bitte vor Ihrer Anmeldung, ob Ihre technische Ausstattung die Anforderungen erfüllt. Neben einer stabilen Internetverbindung ist auch eine Prüfung nachfolgender Punkte zu empfehlen. Aus unserer Erfahrung heraus ist es zu empfehlen, dass die Teilnehmer sich bei ZOOM anmelden, dann ist die Verbindung stabiler. Bitte testen Sie im Vorfeld die technischen Details und machen sich mit der Bedienung von ZOOM (Kamera, Mikrofon) vertraut.

Hören und Sehen

Bitte achten Sie darauf, beim Eintreten in die Konferenz Ihre Kamera an- und das Mikrofon auszuschalten. Sie als Teilnehmer schalten natürlich Ihr Mikrofon an, wenn Sie sich persönlich vorstellen und auch später, wenn Fragen Ihrerseits auftreten. Sie können sich vor Beginn des Termins einwählen. Sofern ein „Wartezimmer“ eingerichtet ist, wird Ihnen rechtzeitig „geöffnet“. Wählen Sie sich bitte so rechtzeitig ein, dass wir pünktlich beginnen können.

Ungestörtes Arbeiten

Und denken Sie **nach** der Konferenz daran, den Flugmodus Ihres Smartphones wieder zu deaktivieren und Ihren Kollegen zu sagen, dass Sie nun wieder erreichbar sind ;-).

Notebook, Desktop, PC und Tablet

Notebooks haben in der Regel eine Webcam und ein Mikrofon verbaut und haben den Vorteil, das verwendete Bildmaterial unserer Moderation vollständig anzuzeigen. Die Teilnahme mit einem Tablet ist möglich, wenn Sie die App Zoom installiert haben. Eine Teilnahme über das Smartphone ist **nicht** möglich.

Mikrofon

Bei allen Schulungen ist ein Mikrofon vorausgesetzt. Ein Headset liefert meist eine bessere Tonqualität als das interne Mikrofon

eines Notebooks. Bei Zoom haben Sie die Möglichkeit, das Mikrofon selbstständig ein- und auszuschalten. Bitte stellen Sie das Mikrofon aus, wenn Sie es nicht brauchen, um Störgeräusche zu vermeiden.

Webcam

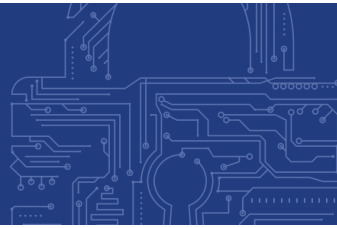
Die Nutzung einer Webcam ist wünschenswert, aber nicht zwingend notwendig. Bei Zoom haben Sie die Möglichkeit, die Webcam selbstständig zu bedienen. So können Sie die Kamera beispielsweise in den Pausen ausschalten.

Datenschutzinformationen

Auf Wunsch stellen wir Ihnen gerne die Datenschutzinformation zur Verwendung von Videokonferenzsystemen zur Verfügung.

[Datenschutzerklärung | imatec GmbH](#)

<https://www.imatec.de/kontakt/datenschutzerklaerung/>



Ihre Notizen

Anmeldung

Online über die den Veranstaltungstitel unter
<https://www.imatec.de/aktuelles/aktuelleangebote/>